

通所リハビリ G&A



医療保険を使った外来リハビリと併用できますか？

原則難しいですが、通院先の医療機関で介護保険でのリハビリサービスを検討している旨を伝え、ご相談ください。



通所介護（デイサービス）と併用できますか？

併用できます。しかし、他デイケア（通所リハビリテーション）とは併用できません。



見学してみたいのですが・・・

月～土曜日の午後に随時見学会を開催しております。送迎対応もできますので、気軽にご相談ください。



福井厚生病院 通所リハビリセンター

- 営業日** 月曜日～土曜日（祝祭日も営業）
- 予約受付時間** 午前 9:00 ～午後 5:00
- 時間外利用時間** 午前 8:00 ～午前 9:00 / 午後 4:00 ～午後 5:30
- 所在地** 〒918-8135 福井市下六条町 217 番地
- TEL/FAX** 0776-41-4747 / 0776-41-4117
- 担当** 栗原

注意

他者の生命に危害が及ぶ場合は、ご遠慮いただくことがございます。

個人情報の取り扱いについて
当事業所は、業務上で知り得た利用者及びその家族に関する個人情報について、正当な理由がある場合を除いては、いかなる場合についても第三者に漏らすことはございません。



まいにち えがお 医療法人 厚生会 福井厚生病院
在宅医療部
〒918-8135 福井市下六条町 217 番地

(2024.4)

福井厚生病院 通所リハビリセンター

いまさら
だけど
福井厚生病院
通所リハビリの
特徴って
何なのかな？



私たちの
特徴

- ・多数のリハビリ専門スタッフが勤務
- ・最短1時間から利用可能
- ・介護保険を使ったサービス

利用される方の日常生活に沿ったリハビリプログラムを設定して、生活リズムに合わせたコースを選んでいただけます。



「できる」がつつく にちかづく

病気やケガ、加齢などによって「前はできたのに・・・」と思うことはないですか？
「前はできたのに・・・」よりも「今もできる！」「できるようになってきた！」
とっていただけるよう、私たちがお手伝いをします。



たんじ かんた
短次 寛太

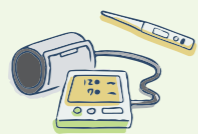
昨年奥さんを亡くされて、人との関わりも減り、体力もおちてきた。心配した家族の勧めもあり、通い始めた。

短時間 コース

午前 9:00 ~ 12:30

午後 13:30 ~ 16:00

上記の時間帯で1時間から利用可能



【バイタルチェック】

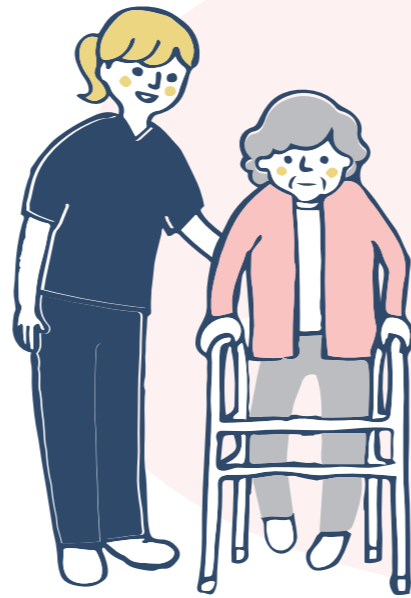


【リハビリ】

一日コース

終日 8:30 ~ 15:00

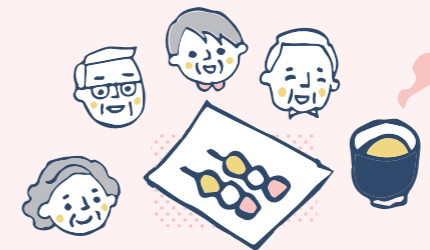
【バイタルチェック】



【リハビリ】



【昼食】



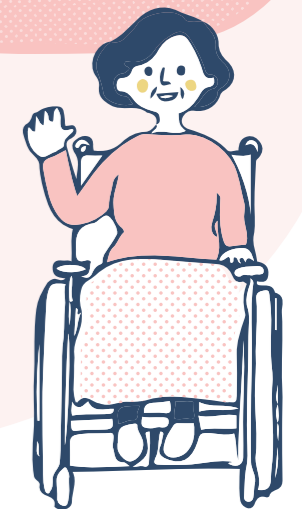
【おやつ・コーヒータイム】



【入浴】



【レクリエーション】



いちにち りよこ
市日 里依子

入院をきっかけに足の力が低下し、歩いていると転びそうになることが増えた。日中は、独居のため一日利用しながら、リハビリに取り組んでいる。転倒予防体操を習い自宅でも運動する習慣がついてきた。

半日 コース

午前 8:30 ~ 13:00

午後 11:00 ~ 15:00

はんいち いくお
飯日 行雄

外来通院でリハビリしていたが、日常生活にも不安が出てきた。入浴とリハビリが受けられるサービスを希望し、通っている。

【バイタルチェック】



【入浴】



【リハビリ】



【昼食・コーヒータイム】



コース別 早見表

ご希望の内容に一番合うコースがどれか一目でわかるコース別早見表です！

	短時間コース	半日コース	一日コース
送迎	○	○	●
リハビリ	●	●	●
入浴	○	○	●
昼食	○	●	●
おやつ	○	○	●
レクリエーション	○	○	●

●・・・標準対応

○・・・条件付き対応

通リハ写真館



こちらの車両で送迎します。



食事も楽しみのひとつ。栄養面もバッチリです。



利用者さんの状態に合わせて機械浴や手すりの付いた浴槽をご用意しています。安心して気持ちよく入浴できるよう、スタッフが見守りやお手伝いをいたします。