

## “楽しい時間”のお手伝いをします！

私たち職員は利用者さまに対し、丁寧で明るい対応を常に心がけています。日々の活動や月の行事を通し、利用者さまに楽しい時間を過ごしていただきたいと思います。デイサービスさくらの家をご利用いただき、他者との交流や活動を通し活気ある楽しい時間を過ごしましょう。

基本料金		追加料金	
通所介護相当サービス		通所介護相当サービス	
要支援 1	1,798 円 / 月	サービス提供強化加算 I	
要支援 2	3,621 円 / 月	要支援 1	88 円 / 月
介護サービス※		要支援 2	176 円 / 月
要介護 1	584 円 / 日	介護サービス	
要介護 2	689 円 / 日	サービス提供体制強化加算 I	22 円 / 日
要介護 3	796 円 / 日	入浴介助加算 I	40 円 / 日
要介護 4	901 円 / 日	入浴介助加算 II	55 円 / 日
要介護 5	1,008 円 / 日	個別機能訓練加算 I (イ)	56 円 / 日
		個別機能訓練加算 I (ロ)	76 円 / 日
		個別機能訓練加算 II	20 円 / 月
		科学的介護推進体制加算	40 円 / 月
普通食 (白米・常食 おやつ代込)	658 円 / 1 食あたり	その他加算	
特別食 (お粥・一口大食・まごみ食・ミキサー食 おやつ代込)	758 円 / 1 食あたり	介護職員等処遇改善加算 (I)	所定単位数の 9.2%

※上記料金はサービス提供時間 6 時間以上 7 時間未満の場合です。

※1 割負担の方の場合の料金です。(2 割・3 割負担の料金についてはお問い合わせください)

## 通所介護・通所介護相当サービス

# デイサービス さくらの家



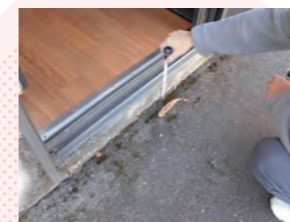
1対1の個別リハビリ



ウォーターベッドや器具を使用したリハビリ



充実したリハビリの提供



家屋調査、住宅改修や福祉用具選定のアドバイス



在宅生活に直結したリハビリ

## さくらグループ デイサービス さくらの家

- 営業日** 月～土曜日 (12/31～1/3は休業)
- サービス提供時間** 9:30～15:30
- 延長対応時間** 8:30～9:30 / 15:30～17:30
- 所在地** 〒912-0004 大野市中津川32-33
- TEL/FAX** 0779-69-7090 / 0779-69-7091
- 担当** 土橋

(2025.1)

医療法人 厚生会 福井厚生病院  
在宅医療部

- ・デイサービス さくらの家
- ・訪問看護 さくらステーション
- ・さくら在宅介護支援事務所
- ・グループホーム さくら日和
- ・あつたかホーム さくら



# 「できる」がつつく にちかづく

病気やケガ、加齢などによって「前はできたのに・・・」と思うことはないですか？  
「前はできたのに・・・」よりも「今もできる！」「できるようになってきた！」  
と提供いただけるよう、私たちがお手伝いをします。

新設

## 短時間コース

午前

9:30 ~ 11:30

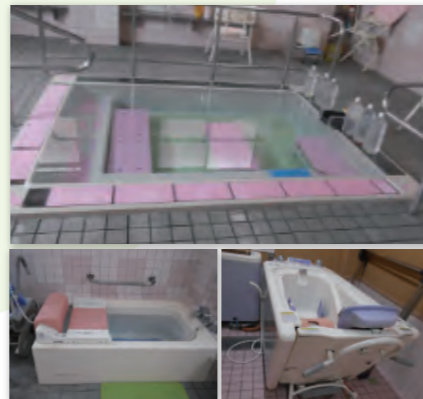
「はじめから一日利用は不安がある」  
「入浴やリハビリだけ利用したい」  
の声におこたえて「短時間コース」をもうけました。



【リハビリ】



【入浴】



—入浴設備—

## 一日コース

終日

9:30 ~ 15:30

「家にいると寝てばかり。日中、活動的に過ごしたい」  
「日中、一人で過ごすのに不安がある」  
「安心して外出し、楽しく過ごしたい」方には・・・。



【リハビリ】



【入浴】



【おやつ・コーヒータイム】



【昼食】



【レクリエーション】



—レクリエーションの様子—



【レクリエーション】

## さくらグループ だからこそできる連携



利用者さん・ご家族

万が一、病気や怪我の後遺症等で状態が悪くても...  
看護小規模多機能型居宅介護 あったかホームさくら

デイサービスに「通う」ご自宅へ「訪問する」  
短期間の「泊まる」自宅で受ける「訪問看護」  
の4つのサービスを提供します。

## デイサービス さくらの家

認知症が進行してきて、一人で自宅の生活が難しくなってきた...  
認知症対応型共同生活介護グループホーム さくら日和

認知症の方を対象とした、少人数で共同生活を  
送る施設です。  
ひとりひとりに合わせた生活をサポートします。

「施設には行きたくない」「自分の家でサービスを受けたい」との要望に...

訪問看護さくらステーション

ご自宅でも看護ケア受けられます。医療ケア  
だけでなく、日常生活の援助・在宅緩和ケア・  
介護相談など、様々なサービスを提供します。

## 半日コース

午前

9:30 ~ 13:00

「一日は長いから、昼食を食べて帰りたい」  
「昼からはやりたいことがあるから、半日だけ利用したい」方には・・・。



【リハビリ】



【入浴】



【昼食】



【レクリエーション】