



2025年

4月診察案内

※担当医の詳細は裏のページにてご確認ください。

	受付時間	診療時間	月	火	水	木	金	土
総合外来	7:30-11:30	8:30-12:30	平井・倉田	倉田・松井	内山・松井	内田・倉田	松井・内山	※ 担当医
	13:00-14:30	13:30-15:00	①③羽場・堀江 ②④大西・堀江 ⑤羽場/大西・堀江	①③道鎮②④川村 ⑤道鎮/川村	①③浅田②④木村記 ⑤浅田/木村記	①③野村②④小林 ⑤野村/小林	①③中屋②④松浦 ⑤松浦/中屋	※ 当直医
内科	7:30-12:00	8:30-12:00	肝臓 山本	肝臓 山本	血液内科 羽場	肝臓 山本	呼吸器 大西	※ 担当医
			呼吸器 堀江	呼吸器 大西	呼吸器 大西	血液内科 羽場	腎臓内科 前川	
			腎臓内科 木村記代	内分・代 中屋	腎臓内科 9:00-川村	内分・代 松浦	内分・代 中屋	
			内分・代 松浦	内分・代 松浦	内分・代 中屋	総合外来再診 松井	内分・代 ②④松浦	
		9:00-12:15 山口		神経内科 山村	神経内科 内田	禁煙 岡村		
		15:00-17:00 山本	血液内科 羽場	内分・代 松浦	VAIVT 外来 松井			
循環器内科	7:30-12:00	8:30-12:00	①③⑤加藤	8:30-12:15 山口				※ 担当医
	12:00-16:00	13:30-16:30			加藤		加藤	
心臓血管外科	12:00-16:00	13:30-16:30					①②③⑤福井 ④田邊	
消化器内科	7:30-12:00	8:30-12:30	野村	道鎮	道鎮	鯨坂	野村	鯨坂
	12:00-16:00	14:00-16:30	担当医	担当医	浅田	担当医	浅田	
消化器・一般外科	7:30-11:30	8:30-12:00	服部・藤田	担当医	服部・佐々木	木村成里・藤田	浅田・佐々木	※ 担当医
肛門外来	7:30-11:30	8:30-12:00	担当医	担当医	担当医	担当医	担当医	担当医
整形外科	7:30-11:30	8:30-12:00	古澤	古澤・片山	古澤 ①③⑤森永②④上木	古澤	古澤・片山	古澤
	13:00-16:00	13:30-16:30				14:00-窪田		
眼科	8:30-11:30	9:00-12:00	稲谷	鈴木	後沢	高村	杉原	田口
婦人科	7:30-12:00	8:30-12:30	銅 (予約制)	9:15-12:30 平崎	福岡	9:30-12:00 山内	福岡	9:30-福岡
冷え症・漢方外来	7:30-12:00	8:30-12:30			福岡		福岡	9:30-福岡
形成外科	7:30-11:30	8:30-12:00	濱	濱		濱	濱	9:00-濱
	13:00-16:00	13:30-16:30						
美容外来	13:00-16:00	13:30-16:30		濱				②③④⑤濱
耳鼻咽喉科	7:30-12:00	8:30-12:30	田中健	田中健		田中健	田中健	8:30-12:00 田中健
	11:30-16:00	13:30-16:30	田中健	田中健	14:30-17:30 高林	田中健	田中健	
皮膚科	診察終了時間1時間30分前で受付終了		13:30-17:30 北野		9:00-13:00 岡崎		9:00-13:00 宮永	
泌尿器科	7:30-11:30	8:30-12:00		楠川		楠川		
脳神経外科	13:00-16:00	13:30-16:30			①⑤有島・②山田 ③赤澤・④川尻			
ストレスケア 【直通ダイヤル】 (0776) 41-4041	7:30-11:30	8:30-12:00	杉坂	杉坂	杉坂		杉坂	※ 担当医
	7:30-11:30	9:00-12:00	三崎	三崎		三崎 (睡眠外来)	三崎	
	7:30-11:30	9:30-12:00				荻野		
	12:30-16:30	13:30-17:00	荻野	三崎・荻野	13:00-16:00 上野	杉坂	三崎・荻野	

- 丸囲みの数字は、その月の○回目の曜日を示しています。(例: ×曜日に①とあった場合 ⇒ 第1×曜日)
- 都合により担当医は変更になる場合があります。 ● 受付は、診療終了30分前におすませ願います。



ご予約
お問合せは...

医療法人 厚生会
福井厚生病院

0776-41-3377

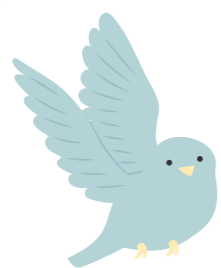
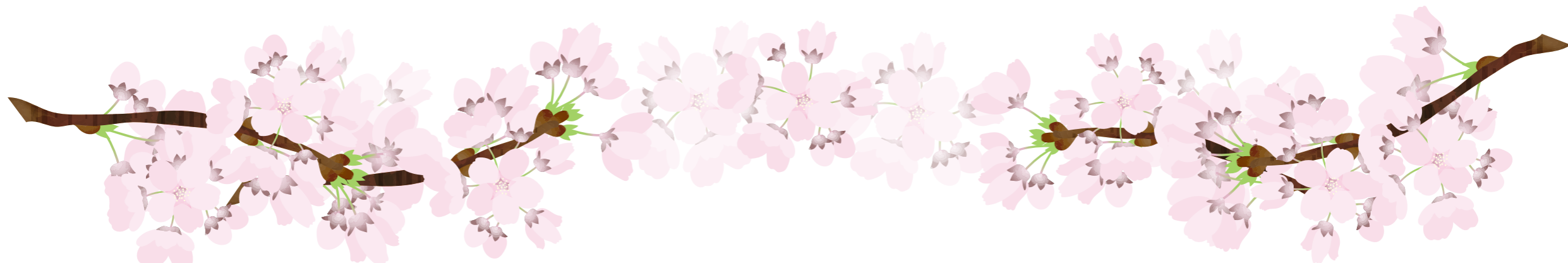
	日	月	火	水	木	金	土					
			1	2	3	4	5					
朝							総合	内山	内	大西・木村記 中屋・加藤	消化器 ストレス	浅田・鯉坂 三崎
昼							日直	佐々木				
	6	7	8	9	10	11	12					
朝	日直	大西					総合	倉田	内	山本・羽場	消化器 ストレス	藤田・道鎮 杉坂
昼	日直	古澤					日直	道鎮				
	13	14	15	16	17	18	19					
朝	日直	鯉坂					総合	大西	内	川村・松浦	消化器 ストレス	佐々木・鯉坂 三崎
昼	日直	大西					日直	古澤				
	20	21	22	23	24	25	26					
朝	日直	倉田					総合	内田	内	大西・前川	消化器 ストレス	浅田・鯉坂 荻野
昼	日直	藤田					日直	木村成				
	27	28	29 昭和の日	30								
朝	日直	古澤	日直	藤田								
昼	日直	小林	日直	道鎮								

新任医師・スケジュール変更のお知らせ

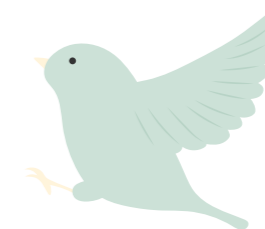
4月より以下の常勤医師が着任いたします

神経内科

うちだ のぶあき
内田 信彰 医師



診療スケジュールの変更



【呼吸器内科】 月曜日 午前 堀江医師

【皮膚科】 水曜日 岡崎医師

【循環器内科】 火曜日 午前 山口医師

【眼科】 火曜日 午前 鈴木医師

【神経内科】 月曜日 午前 山口医師

土曜日 午前 田口医師

木曜日 午前 内田医師

【整形外科】 水曜日（第2・第4） 午前 上木医師

