



サービス付き高齢者向け住宅

すまいる・厚生

自分らしく、
ずっとここで



看護小規模多機能型居宅介護「あったかホームひまわり」併設



0776-33-6517 (担当: 笠島・山形)

笑顔 (スマイル) があふれる、 これからの住まい

「自分だけの空間がほしい」「夫婦で住みたい」
「住み慣れた環境で暮らしたい」など、利用者様の
いろいろな要望・ライフスタイルにお応えできるよう、
様々なタイプのお部屋をご用意しました。
また、ゆったりとお過ごしいただけるよう、
広さや内装の色調にもこだわりました。



洗濯室
使い易さを考えました。



**ガーデニング
スペース**
好きな花や野菜を育てると、
心も自然とイキイキします。



談話室
季節行事も
ここでを行います。



「あったかホーム
ひまわり」
継続的なケアを行っています。



**開放感
あふれる玄関**
心地の良い空間で
皆様をお迎えます。



必要な方には、ベッドのレンタルも可能

エレベータ完備

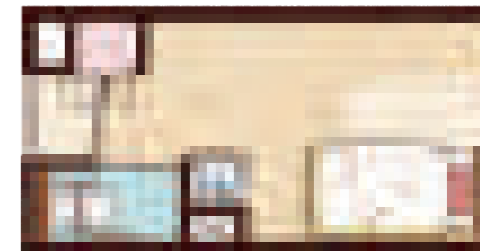
全階バリアフリー

広い食堂 みんなで食べると、
さらに美味しい！



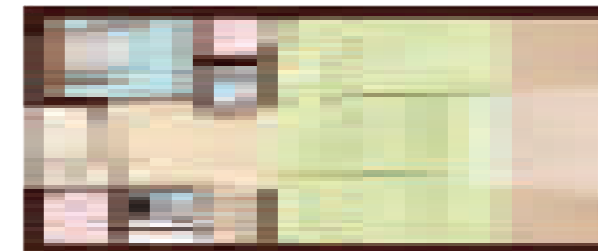
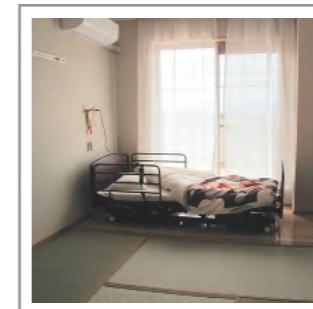
A
タイプ

18.0m²



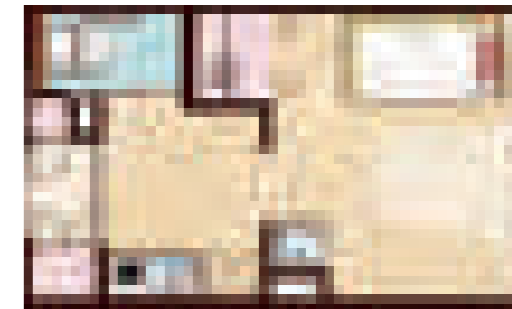
B
タイプ

21.6m²



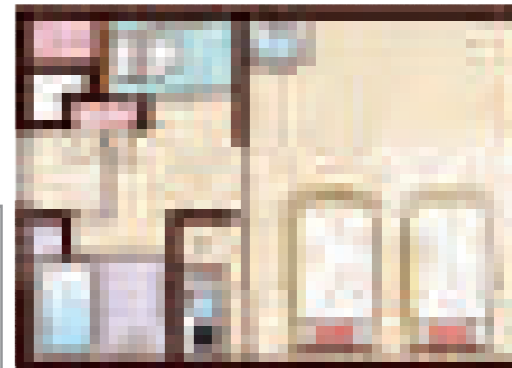
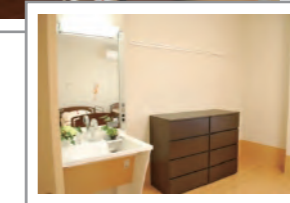
C
タイプ

21.6m²



D
タイプ

27.0m²



Dタイプ居室のみ、夫婦・親族による同居も可能です。
(配偶者のみ どちらかおひとりが60歳以上、親族は お2人とも入居基準を満たしていること)
その場合、共益費、生活支援サービス費のみ2人分となります。

1F

「安心」という絆が いつも暮らしのそばにあります

医療から介護まで、その人らしい生活をトータルにサポート。
「医療の安心」「健康を守る安心」「介護の安心」3つの安心をします。



福井厚生病院が隣接しているから…

- 透析が必要な方にも対応できます。
- 入所待ちの方、医療依存度の高い方も受け入れします。
- 退院後、間もない方の住宅復帰へのお手伝いをさせていただきます。
- 調剤薬局からお薬の配達をし、服薬管理を行います。
- 看取りの体制を整えています。



厚生会グループ 介護事業が隣接しているから…

- 自立した生活が難しい方においては、併設の看護小規模多機能型居介護事業や近隣の通所介護・訪問看護・訪問介護などの介護サービスを利用しながら生活していただけます。
- 居宅介護支援事業所による生活相談・介護相談ができます。
- リハビリの専門職員等が、日常生活に必要な心身機能の維持向上を図っていきます。

心の
ゆとりも安心に
つながります

お楽しみのお食事は、
手作りで心を込めて。



お食事は、併設の厨房にて調理を行っておりますので、
出来立ての温かいお食事を召し上がっていただけます。

※食事サービスをご利用の場合、別途料金をいただきます。
詳細は担当者にお問合せください。



レクリエーションや
活動で、交流の輪を
広げるお手伝い。

レクリエーションや季節行事（夏祭りや
クリスマス会）などの開催や、地域活動
やイベントの情報提供などを行います。

利用料金のご案内

入居基準

- 自立した日常生活（食事・排泄・入浴）ができる高齢者
- 共同生活が可能な方
- 介護認定（要支援・要介護）を受けられている方で、24時間の医療・看護・介護サービスおよび、見守りが必要と認められる方（入居者判定会議により承認）

家賃等

居室タイプ	家賃	共益費	生活支援サービス費	
			基本サービス	選択サービス
Aタイプ	50,930円/月	25,460円/月	28,360円/月	別途申込
Bタイプ	56,020円/月	25,460円/月	28,360円/月	別途申込
Cタイプ	56,020円/月	25,460円/月	28,360円/月	別途申込
Dタイプ	71,300円/月	25,460円/月	28,360円/月	別途申込
Eタイプ	45,830円/月	25,460円/月	28,360円/月	別途申込

※Dタイプ居室のみ夫婦、親族による同居も可能です。その場合、共益費、生活支援サービス費のみ2人分となります。（60歳未満の同居人の場合は生活支援サービス費は入りません。）

※契約時、敷金として家賃×3ヶ月分の料金をお預かりいたします。



共益費とは？

共用部の水道光熱費、居室部分の水道光熱費、共用部修繕費、維持管理費です。



生活支援サービス費とは？

安否確認、生活に関するご相談、居室への配膳、買い物の代行、協力医療機関への通院介助などの費用になります。

※定期的な居室掃除、洗濯などのサービスも行っております。

医療・介護サービスについて

保険適用サービスに関しまして、別途負担になります。

医療費・薬剤費

（医療保険の自己負担）（介護保険の1割・2割または3割負担）

介護費

- ※医療費や介護費はご利用の状況に応じて個人差がございます。
- ※現在、ご利用いただいておりますサービスを継続して利用することも可能です。詳しくはケアマネジャーにご相談ください。
- ※協力医療機関は福井厚生病院となります。

食事サービスについて

1ヶ月、52,800円とし、欠食時は下記料金を差し引きします。

朝：480円 / 1食

昼：640円 / 1食

夕：640円 / 1食

家賃代

円

生活支援サービス費
基本サービス

28,360円

食事代

円

介護保険費

円

合計（目安）月

共益費

25,460円

生活支援サービス費
選択サービス

円

医療保険費

円

円



ショッピングセンターや図書館など
充実した生活施設や公共施設に
恵まれた生活環境です。



生涯学習館
「ユーアイ・ふくい」



県産業会館



福井市美術館



福井県立図書館